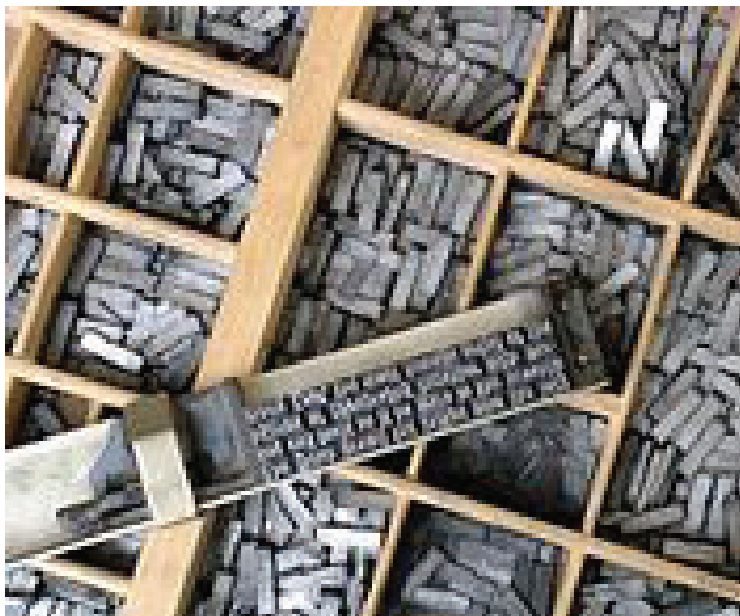


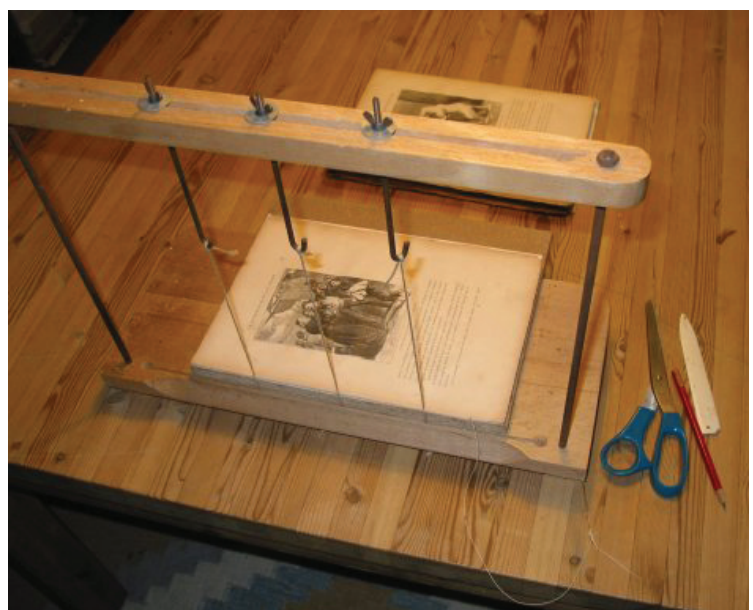
Bogtrykkeriet på Bornholms Tekniske Samling



Sættekassens inddeling

å	æ	i	ö	ü	ä	é	ï	ó	û	á	é	í	ó	ú	ã	ë	ï	õ	ü	
A	B	C	D	E	F	G				H	I	J	K	L	M	N				
O	P	Q	R	S	T	U				V	W	X	Y	Z	Æ	Ø				
§	†	*	—	&	À	c	Œ	œ		1	2	3	4	5	6	7	8	9	0	
Ä	È		s		t		u			r	w	x	y	z	?	!	;	:		
Ö	É	Halvgev.	s		t					v	j		»	'						
Ü	Ë	k	l		m		i			n	o	p	q	.	[]				
ø	æ	h			m		1 punkt								3 punkt	,		Gev.		
Ë	1½ p.	Skyde- linjer	å		a		4 punkt			e	d	fi	fl	ff	2 p.			Kva- drater		
Ç	ç		b		a							g	f							





Bogtrykkeriet på Bornholms Tekniske Samling

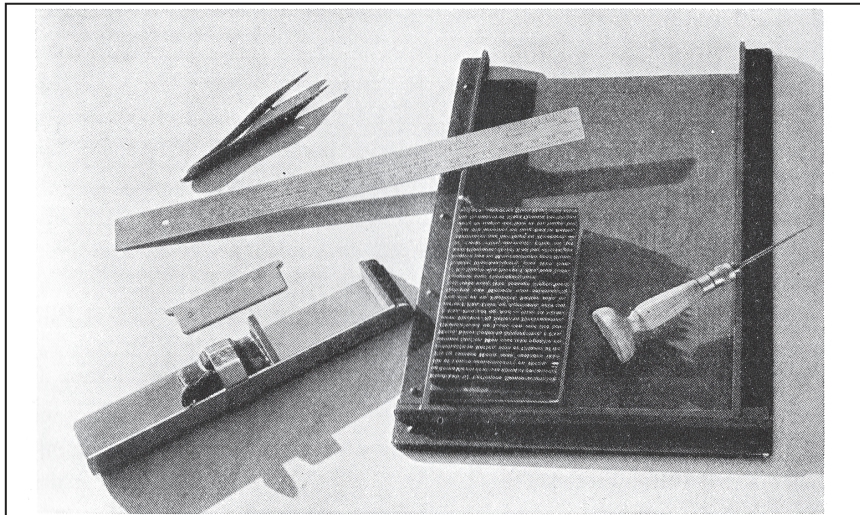


Fig. 20. Øverst til venstre ses en Korrigertang (Pincet), derefter en Staallineal med Centimetermaal og Nonpareil-, Petit-, Korpus- og Ciceroinddeling. Nedenfor Maalet ses en Sættelinje og en Vinkelhage. Til højre er anbragt et Skib med Sats samt en Aal.

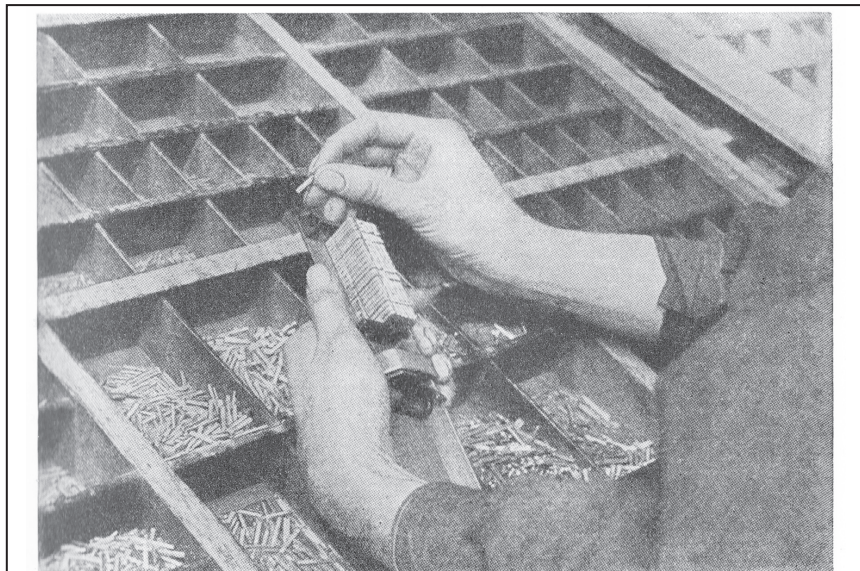


Fig. 21. Under Sætningen skal Haandsætterens Armbevægelser kunne foregaa frit og uhindret ind over Kassen. Paa Billedet ses den halvfyldte Vinkelhage i venstre Haand; den sidst satte Linje viser Typernes Signatur som en mindre, men lang Fordybning i hele Linjens Bredde. Imellem højre Haands to første Fingre ses en Type med Signaturen opefter, den Stilling Typen skal have, inden den føres ind i Vinkelhagen.

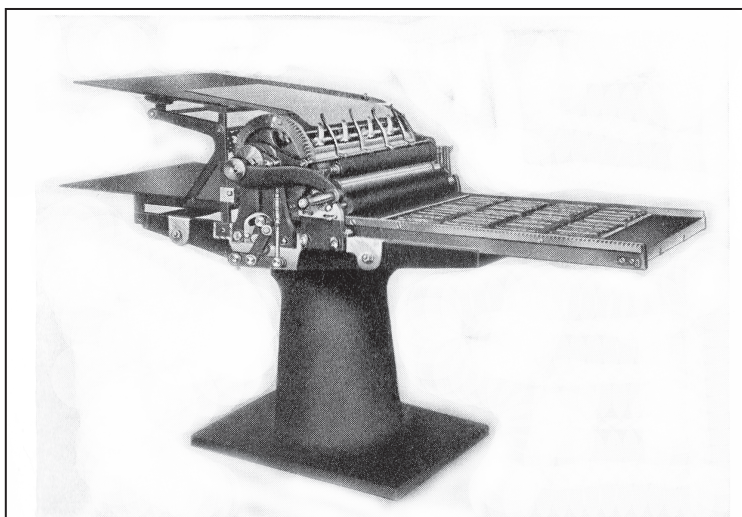


Fig. 22. Korrekturpresse med Cylinder og Gribere samt Valser til Indfarvning af Satsformen som paa en Hurtigpresse. Cylinderen hæves automatisk efter hvert Aftryk. Formen skydes ud paa almindelig Vis, og Arket slaas eller stylpes om.

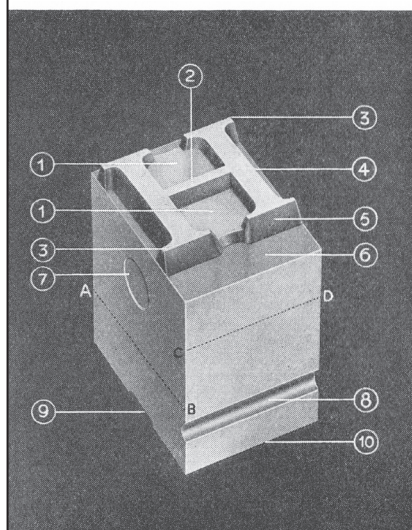


Fig. 23. Det færdige Bogstav med tekniske Betegnelser paa de forskellige Enkeltheder og Flader, angivet med Tal og Bogstaver, hvis Betydning ses nedenfor.

1. Udpunsning.
2. Haarstreg.
3. Skrafferinger.
4. Grundstreg.
5. Slæbet.
6. Skulderen.
7. Støbemærket.
8. Signaturen.
9. Renden.
- A-B. Keglen.
- C-D. Typebredden.
- 4-10. Skrifthøjden.

Sætning og trykning af "julebrev" til Jakob Hansens Litteraturfestival 2016

